



Gemeente Almere



# Themasessie Verkeer en parkeren

1 juni 2022

# Verkeersadvisering Annapark Almere

Parkeren en verkeersafwikkeling

Aanpak en bevindingen





# Opdracht

De Alliantie Ontwikkeling BV wil 208 sociale huurappartementen realiseren in het Annapark (voorzieningspark met o.a. sport- en andere vrije tijdvoorzieningen, scholen en groen). De appartementen zijn van het type met 1 slaapkamer met een oppervlakte van 36m<sup>2</sup>.

In opdracht van De Alliantie Ontwikkeling onafhankelijk onderzoek naar de toekomstige parkeer- en verkeerssituatie. De gemeente Almere kijkt in verband met de uiteindelijke toetsing mee.

Vragen: hoeveel parkeerplaatsen zijn er nodig voor de appartementen? zijn er voldoende (geschikte) parkeerplaatsen beschikbaar in de toekomstige situatie? hoeveel verkeer genereren de nieuwe appartementen, kan dit afgewikkeld worden?

Parkeren

Parkeerbalansen, -normen en  
aanwezigheidpercentages





# Wat is een parkeerbalans?

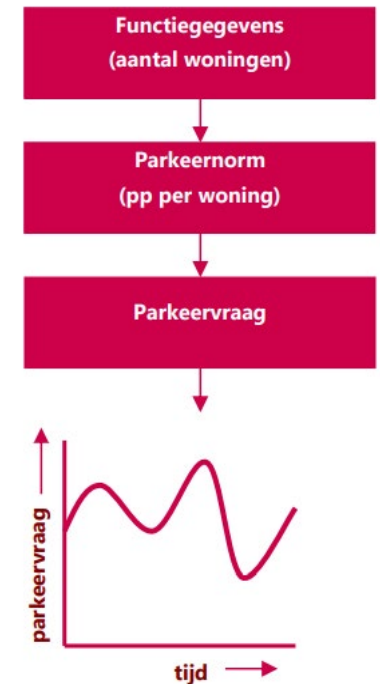
Een parkeerbalans is een verhouding tussen de vraag naar parkeerplaatsen en aanbod van parkeerplaatsen

Voorbeeld: bewoners van woningen gaan 's ochtends weg en komen 's avonds weer thuis

Voorbeeld: werkers van bedrijven komen 's ochtends aan en gaan 's avonds weer weg

Soms kunnen dezelfde parkeerplaatsen dus door verschillende mensen gebruikt worden

Dat noemen we dubbelgebruik en maken we inzichtelijk in een parkeerbalans





# Wat is een parkeerbalans ?

## (II)

In een parkeerbalans worden de huidige functies en het toekomstige programma opgenomen

Met behulp van parkeernormen wordt de parkeerbehoefte berekend

Parkeernormen liggen vast in gemeentelijk beleid

Ze vormen samen met de

aanwezigheidspercentages het juridisch kader



	Werkdag Ochtend	Werkdag Middag	Werkdag Avond	Koop Avond	Werkdag Nacht	Zaterdag middag	Zaterdag avond	Zondag middag
Woningen - bewoners	50	50	90	90	100	60	80	70
Woningen - bezoekers	10	20	80	70	0	60	100	70
Detailhandel	30	60	10	75	0	100	0	75
Supermarkt	30	60	40	80	0	100	40	80
Kantoren / bedrijven	100	100	5	5	0	0	0	0
Sociaal medisch	100	75	10	10	0	10	10	0
Ziekenhuis - patiënt/bezoek	60	100	60	60	5	60	60	60
Ziekenhuis - medewerkers	75	100	40	40	25	40	40	40
Dagonderwijs	100	100	0	0	0	0	0	0
Avondonderwijs	0	0	100	100	0	0	0	0
Bioscoop, theater	5	25	90	90	0	40	100	40
Sport - buiten	25	25	50	50	0	100	25	100
Sport - binnen	50	50	100	100	0	100	100	75



# Hoeveel parkeerplaatsen per appartement

Onderzoek onder huurders Alliantie in Almere (18-35 jaar): 0,22 auto per persoon en in dit geval dus ook per appartement

Parkeernorm gemeente per appartement < 40 m<sup>2</sup> (juridisch toetsingskader): 0,7 parkeerplaats per appartement (waarvan 0,3 parkeerplaats voor bezoekers)

CBS-gegevens: daadwerkelijk autobezit Almere-Stad bij sociale huurappartementen is

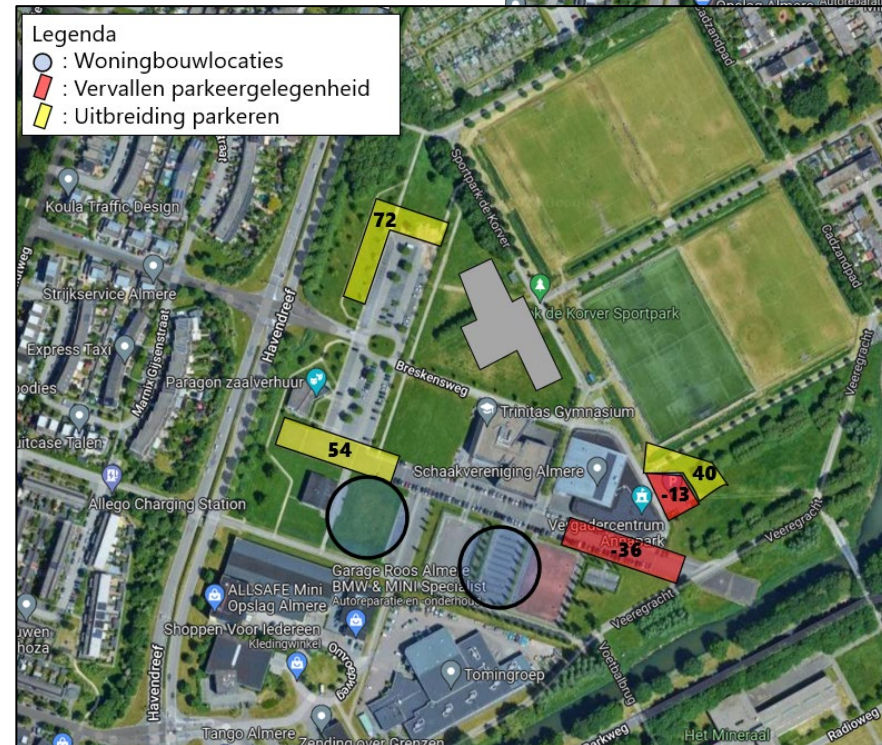
0,4 auto per woning

Veiligheidshalve wordt 0,7 parkeerplaats per appartement aangehouden

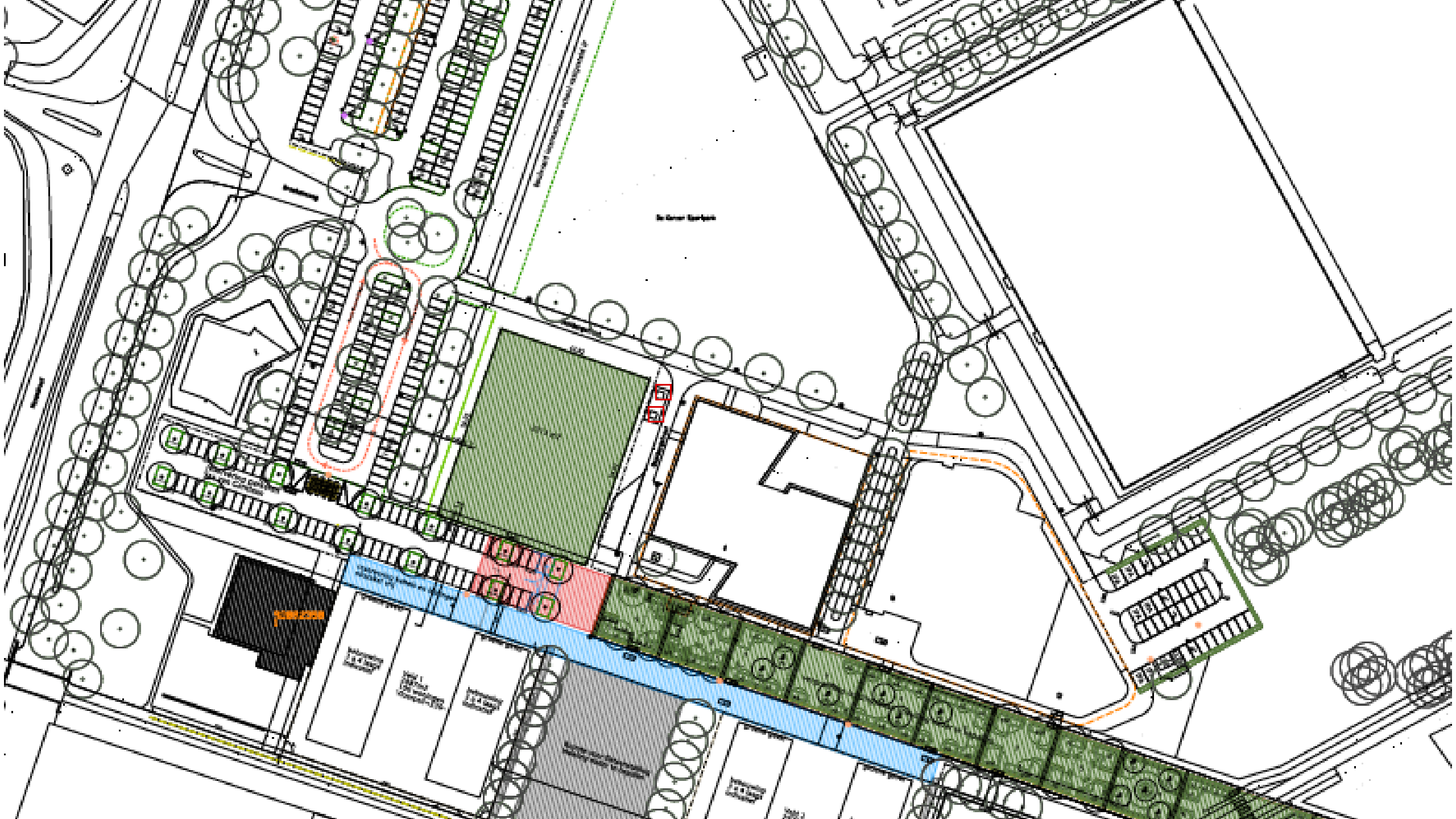


# Parkeerbilans Annapark

- Huidige situatie (huidige functies en huidig aantal parkeerplaatsen)
- Huidige situatie + Internationale school + aanpassing aantal parkeerplaatsen
- Huidige situatie + Internationale school + 208 appartementen + 2<sup>e</sup> aanpassing aantal parkeerplaatsen









# Parkeerbalans Annapark

- Huidige situatie (huidige functies en huidig aantal parkeerplaatsen)
- Huidige situatie + Internationale school
- Huidige situatie + Internationale school + 208 appartementen

Aanwezigheidspercentages (juridisch toetsingskader):

functievoorziening	weekdag	weekdag	weekdag	koop	weekdag	zaterdag	zaterdag	zondag
	ochtend	middag	avond	avond	nacht	middag	avond	
Trinitascollege	100%	100%	0%	0%	0%	0%	0%	0%
Internationale school VO	100%	100%	0%	0%	0%	0%	0%	0%
Internationale school BO	100%	100%	0%	0%	0%	0%	0%	0%
buitensport	25%	25%	50%	50%	0%	100%	25%	100%
binnensport	50%	50%	100%	100%	0%	100%	100%	75%
zaalverhuur	5%	25%	90%	90%	0%	40%	100%	40%
wonen soc. huur <40m <sup>2</sup>	50%	50%	90%	90%	100%	60%	80%	70%
wonen soc. huur >40m <sup>2</sup>	50%	50%	90%	90%	100%	60%	80%	70%
wonen bezoekers	10%	20%	80%	70%	0%	60%	100%	70%

# Parkeerbalans Annapark (huidig)

Huidige situatie (huidige functies en huidig aantal parkeerplaatsen)

Huidige situatie													
functie/voorziening	parkeer norm	eenheid	aantal	ongewogen parkeervraag	weekdag ochtend	weekdag middag	weekdag avond	koop avond	weekdag nacht	zaterdag middag	zaterdag avond	zondag	
Trinitascollege	5,0	100 leerlingen	650	33	33	33	0	0	0	0	0	0	
Internationale school VO	5,0	100 leerlingen	0	0	0	0	0	0	0	0	0	0	
Internationale school BO	1,0	leslokaalgroep	0	0	0	0	0	0	0	0	0	0	
buitensport	25,6	ha. netto terrein	3,4	87	22	22	44	44	0	87	22	87	
binnensport	2,8	100 m <sup>2</sup>	2.780	78	39	39	78	78	0	78	78	58	
zaalverhuur	9,5	100 m <sup>2</sup>	349	33	2	8	30	30	0	13	33	13	
wonen soc. huur <40m2	0,4	woning	0	0	0	0	0	0	0	0	0	0	
wonen bezoekers	0,3	woning	0	0	0	0	0	0	0	0	0	0	
				231	95	101	151	151	0	178	133	159	
parkeeraanbod		(80+90+13+36)			219	219	219	219	219	219	219	219	
parkeeroverschot					124	118	68	68	219	41	86	60	

Theoretische parkeerbalans lijkt te pessimistisch – er lijkt *meer ruimte* op piekmomenten te zijn dan de balans aangeeft



# Parkeerbalans Annapark II

Huidige situatie met internationale school, worstcase volledig als basisschool (100% per auto) – 60 parkeerplaatsen, rest is ‘afzetten en doorrijden’

## Huidig + start internationale school

functievoorziening	parkeer norm	eenheid	aantal	ongewogen parkeervraag	weekdag ochtend	weekdag middag	weekdag avond	koop avond	weekdag nacht	zaterdag middag	zaterdag avond	zondag
Trinitascollege	5,0	100 leerlingen	650	33	33	33	0	0	0	0	0	0
Internationale school VO	5,0	100 leerlingen	550	28	28	28	0	0	0	0	0	0
Internationale school BO	1,0	leslokaalgroep	15	15	15	15	0	0	0	0	0	0
buitensport	25,6	ha. netto terrein	3,4	87	22	22	44	44	0	87	22	87
binnensport	2,8	100 m <sup>2</sup>	2.780	78	39	39	78	78	0	78	78	58
zaalverhuur	9,5	100 m <sup>2</sup>	349	33	2	8	30	30	0	13	33	13
wonen soc. huur <40m <sup>2</sup>	0,4	woning	0	0	0	0	0	0	0	0	0	0
wonen bezoekers	0,3	woning	0	0	0	0	0	0	0	0	0	0
				273	137	144	151	151	0	178	133	159
parkeeraanbod		(80+90+13+36+72)			291	291	291	291	291	291	291	291
parkeeroverschot					154	147	140	140	291	113	158	132



# Parkeerbalans Annapark III

Huidige situatie, met internationale school, met 208 appartementen

## Huidig + start internationale school + 208 sociale appartementen

functie/voorziening	parkeer norm	eenheid	aantal	ongewogen parkeervraag	weekdag ochtend	weekdag middag	weekdag avond	koop avond	weekdag nacht	zaterdag middag	zaterdag avond	zondag
Trinitascollege	5,0	100 leerlingen	650	33	33	33	0	0	0	0	0	0
Internationale school VO	5,0	100 leerlingen	550	28	28	28	0	0	0	0	0	0
Internationale school BO	1,0	leslokaalgroep	15	15	15	15	0	0	0	0	0	0
buitensport	25,6	ha. netto terrein	3,4	87	22	22	44	44	0	87	22	87
binnensport	2,8	100 m <sup>2</sup>	2.780	38	19	19	38	38	0	38	38	28
zaalverhuur	9,5	100 m <sup>2</sup>	349	33	2	8	30	30	0	13	33	13
wonen soc. huur <40m2	0,4	woning	208	83	42	42	75	75	83	50	67	58
wonen bezoekers	0,3	woning	208	62	6	12	50	44	0	37	62	44
				379	165	178	236	230	83	226	222	231
parkeeraanbod		(80+90+72+54)			296	296	296	296	296	296	296	296
parkeeroverschot					131	118	60	66	213	70	74	65



# Conclusie n.a.v. parkeerbalansen

In zowel de 'huidige situatie', 'huidige situatie + internationale school' en 'huidige situatie + internationale school' + 208 sociale appartementen' zijn er genoeg parkeerplaatsen (uitgaande van een uitbreiding van het parkeerterrein Breskensnoord met 72 parkeerplaatsen bij de opening van de internationale school). Als deze uitbreiding wordt doorgevoerd is het zelfs de vraag of een verdere uitbreiding van het aantal parkeerplaatsen op de Sas van Gentlaan wel nodig is bij de realisatie van de 208 tijdelijke sociale appartementen.

De uitbreidingen worden echter aangelegd; er is dus *eerder een overschot dan tekort aan parkeerplaatsen.*

Als eindconclusie kan gesteld worden dat *parkeren geen beperkende factor* is voor de toekomstige ontwikkeling van 208 sociale appartementen op het Annapark.



Gemeente Almere



# Verkeersafwikkeling

Verkeersgeneratie, verdeling  
aankomsten en vertrekken,  
kwaliteitsniveau verkeersafwikkeling





# Verkeersgeneratie en verkeersafwikkeling

- Verkeersgeneratie woningen bepaald aan de hand van gemeentelijke parkeernorm en verhouding parkeernorm – kengetal verkeersgeneratie uit CROW-publicatie 381
- In een spitsuur 38 motorvoertuigen per uur (ochtendspits naar buiten, avondspits naar binnen) – ochtendspits maatgevend, mede door school
- Studie school 2020; druk in de spitsuren, cyclustijden blijven onder 100 seconden, er is nog enige restruimte (om naar wens te optimaliseren)
- Elke cyclus 1 extra auto door woningbouw; conclusies uit 2020 wijzigen niet !







# Conclusie n.a.v. verkeersafwikkeling

- In de 'huidige situatie' is de verkeerssituatie in de spitsperioden druk.
- Verkeer kan verwerkt worden (hoewel mogelijk op momenten soms 'overstaan').
- Studie 2020; verkeer kan ook met internationale school nog steeds verwerkt worden. Verkeersbeeld verandert niet.
- Elke cyclus 1 extra auto door woningbouw verandert deze uitkomst niet.
  
- Als eindconclusie kan gesteld worden dat verkeersafwikkeling geen beperkende factor is voor de toekomstige ontwikkeling van 208 sociale appartementen op het Annapark.











Gemeente Almere



Afsluiting